

# KLEIDER- und SPIELZEUGBÖRSE

## Samstag, 11. März 2023

im grossen Saal der Rudolf Steiner Schule Kreuzlingen

**Annahme:**

Freitag, 10.03.2023, 12-18 Uhr

**Verkauf:**

Samstag, 11.03.2023, 10-16 Uhr

**Rückgabe und Auszahlung**

Sonntag, 12.03.2023, 11-12 Uhr

**Es werden angenommen:**

Erwachsenenkleider, Kinderkleider, Schuhe für Frühling & Sommer, Accessoires, Kinder-/Jugendbücher, Kinderfahrzeuge, Schwangerschaftsbekleidung, Baby- und Kinderaustattung, Indoor- und Outdoor Spielsachen,...

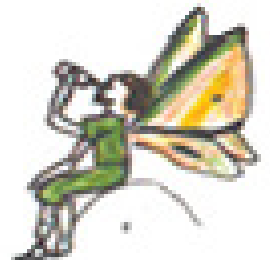
Sie können Ihre Ware entweder spenden oder verkaufen.

**SPENDEN:**

Wir freuen uns sehr, wenn Sie Ihre Ware spenden möchten, der Erlös geht zu 100% an die Schule! **Spenden können das ganze Jahr über abgegeben werden, hierfür steht im Eingangsbereich der Schule eine beschriftete Truhe bereit.** Gespendete Sachen müssen nicht mit einem Preis versehen werden. Spenden welche wir aus Zeitgründen für die aktuelle Börse nicht verarbeiten können, werden für den Adventsbasar oder die folgende Börse verwendet. Alle Artikel sollen in einwandfreiem und sauberem (Kleider frisch gewaschenen) Zustand sein.

**VERKAUFEN:**

- persönliche Basarnummer bei Susanne Beck anfragen: kleidertruhe@rssk.ch
- jeden Ihrer Artikel mit einer Etikette auszeichnen (s. Beispiel und Vorlagen am Ende)
- Warenabgabeformular ausfüllen (download: [www.rssk.ch/kleidertruhe](http://www.rssk.ch/kleidertruhe))
- jedes Etikett soll **fest** und gut sichtbar am zu verkaufenden Stück befestigt sein
- mehrteilige Kleidungsstücke/ Sets und Schuhe bitte mit Garn zusammenbinden
- mehrteilige Spielsachen in einen transparenten Sack einpacken und Preisschild aufkleben
- Spiele/Puzzle müssen kontrolliert und vollständig sein
- **nur runde Frankenbeträge (!)**
- bei Abgabe (Freitag 10.3.2023, 12-18 Uhr) Warenabgabeformular vollständig ausgefüllt mitbringen (es können auch mehre-





- re Warenabgabeformulare pro Basarnummer ausgefüllt werden, dann entsprechende Artikelnummer weiternummerieren)
- bitte bringen Sie Ihre Sachen in Kartons/Taschen mit, welche Sie nicht mehr brauchen, es ist uns aus organisatorischen Gründen nicht möglich, diese nach der Börse wieder zurückzugeben.
  - **Sie erleichtern uns die Arbeit ungemein, wenn Sie die Kleider nach Grösse sortiert und Kinder- von den Erwachsenenkleidern getrennt abgeben – herzlichen Dank dafür!**

#### Rückgabe und Auszahlung:

Wir bitten Sie, bei der Abholung (Sonntag, 12.03.2023, 11-12 Uhr) **zu kontrollieren**, ob Ihre Ware vollständig ist und ob sich nicht ein fremder Artikel eingeschlichen hat, Danke! **Für verloren gegangene, gestohlene oder defekte Artikel können wir leider keine Haftung übernehmen.** Bitte haben Sie Verständnis, dass die Annahme und die Rückgabe der Ware ausschliesslich zu den genannten Zeiten erfolgen kann. Artikel, welche Sie nicht verkaufen konnten, können Sie gerne an die Schule spenden.

**Von Ihrem Verkaufserlös gehen 30% an den Rudolf Steiner Schulverein, der als gemeinnütziger Verein geführt wird und daher auf finanzielle Unterstützung angewiesen ist.**

Alle Informationen und Formulare finden Sie auch auf unserer Website [www.rssk.ch/kleidertruhe](http://www.rssk.ch/kleidertruhe)  
Wir freuen uns auf Ihren Besuch!

Für die Kleidertruhe  
*Susanne Beck*

Beispiel für ein Etikette/Preisschild für die Basarnummer 151 (Vorlage nächste Seite):

1 PERS. BASARNUMMER - 2 ARTIKELNUMMER  
3 GRÖSSE UND ARTIKEL  
4 PREIS



①-②: 151-1  
③: Gr. 122 / Leggins  
④:           3       CHF

